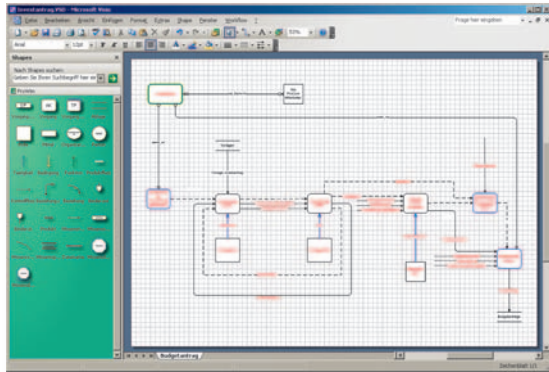


ProWim-Designer

Der regelbasierte Prozessdesigner auf der Basis von Microsoft Visio nutzt die bekannten Elemente zur Darstellung von Geschäftsprozessen. Zudem unterstützt der ProWim-Designer den Anwender aktiv bei der Prozessmodellierung, um ein konsistentes Prozessmodell sicherzustellen. Im Einzelnen bietet der ProWim-Designer folgende Funktionalitäten:

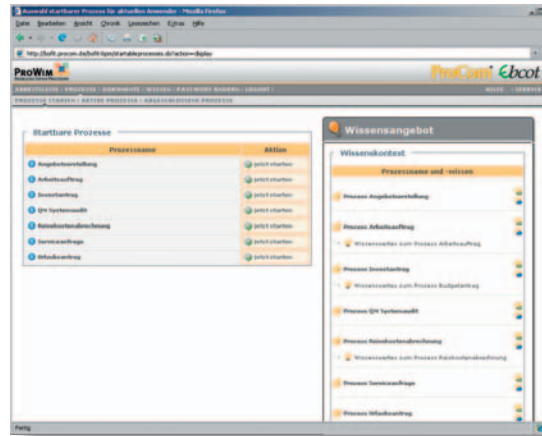


- Prozessdesigner mit Drag-and-Drop-Funktionalität
- Prozesssimulation und -monitoring
- Wissens- und Informationsdesigner
- Organisationsdesigner
- Integrationsschnittstelle zu allen bekannten Businesssystemen wie SAP, Office, ARIS inklusive der Möglichkeit, bestehende Prozesse zu importieren

ProWim-Webportal

Das ProWim-Webportal ist die Bedienschnittstelle für die Mitarbeiter. Dabei kann das Webportal über handelsübliche Webbrowser genutzt werden, so dass auf den Arbeitsrechnern keinerlei Software installiert werden muss.

- Prozess- und themenbasierte Wissensnavigation
- Dokumentenmanagementsystem
- Wiki-Funktionalitäten
- Projektmanagement einschließlich Reporting
- Arbeitslisten und Workflows
- Wissensbewertung
- Speicherung von Informationen und Wissen im integrierten Wiki, DMS sowie Intra- und Internet



Unsere Leistungen

Hinsichtlich der Integration von ProWim in Ihrem Unternehmen bieten wir sämtliche notwendigen Leistungen an. Im Rahmen der Neuentwicklung von Geschäftsprozessen greifen wir auf die Kompetenzen des Forschungsinstitutes für Rationalisierung e. V. an der RWTH Aachen (FIR) zurück.

Hintergrund

ProWim ist auf der Basis eines vom Forschungsinstitut für Rationalisierung e. V. an der RWTH Aachen (FIR e. V.) koordinierten Forschungsprojekts entstanden und wurde von der ProCom GmbH und Ebcot GmbH technologisch umgesetzt. Das System befindet sich im produktiven Einsatz und wird von ProCom und Ebcot stetig weiterentwickelt.

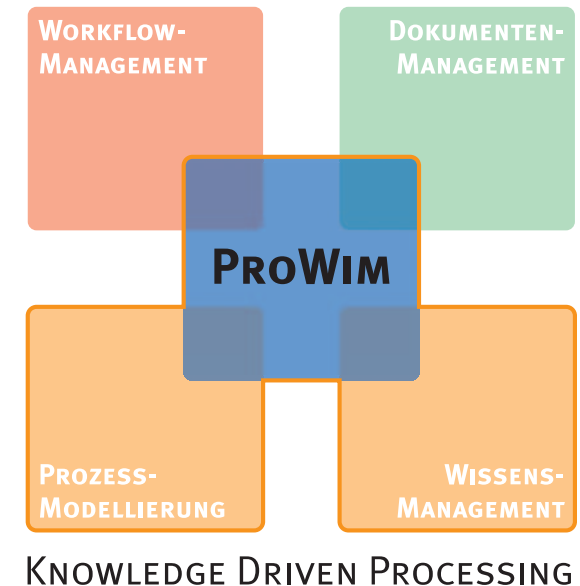
**ProCom Systemhaus und
Ingenieurunternehmen GmbH**
Luisenstraße 41
D-52066 Aachen

Norbert Berens
bs@procom.de
Tel. +49 241 51804-0
Fax +49 241 51804-30

**Ebcot Business
Solutions GmbH**
Kreuzherrenstr. 2
D-52062 Aachen

Andreas Hauser
andreas.hauser@ebcot.de
Tel. +49 241 4091-580
Fax +49 241 4091-581

Mehr Infos zu ProWim im Internet: www.prowim.com



**Business-Software für das
prozessorientierte
Wissensmanagement**

ProCom[®]

Ebcot

Die systematische Nutzung der Ressource „Wissen“ ist die Basis für die Entwicklung von Wettbewerbsvorteilen und Initiierung von Lerneffekten. Vielen Unternehmen ist die steigende Bedeutung der Ressource „Wissen“ bewusst. Nichts desto trotz steckt der konsequente Aufbau eines Wissensmanagements oft noch in den Anfängen.

ProWim ist ein webbasiertes IT-System, das konsequent auf den Gedanken des prozessorientierten Wissensmanagements aufbaut und in allen Unternehmensbereichen eine systematische Wissenserzeugung, -speicherung, -verteilung und -nutzung unterstützt.

Business Process Management 2.0

ProWim kombiniert die Ansätze des Business Process und Workflow Managements mit denen des Wissensmanagements. Zur aktiven Unterstützung der Mitarbeiter auf operativer sowie auf Managementebene können Geschäftsprozesse einschließlich des Unternehmenswissens modelliert, simuliert, analysiert und bearbeitet werden. ProWim übersetzt die modellierten Geschäftsprozesse automatisch in ablauffähige Workflows, auf die per Webinterface über das ProWim-Webportal zugegriffen werden kann.

Durch die prozessorientierte Wissensstrukturierung und bedarfsgerechte Bereitstellung von Wissen, steigert ProWim die Effizienz Ihrer Geschäftsprozesse. Die Wissensressourcen Ihres Unternehmens können effizienter genutzt und eine Informationsüberflutung vermieden werden.



Wenn Wissen in Ihrem Unternehmen wichtig ist

ProWim ist eine branchenübergreifende Lösung, die sich für alle Unternehmensgrößen eignet und in den verschiedenen Abteilungen Ihres Unternehmens eingesetzt werden kann. Wenn Sie in Prozessen denken, einen hohen Anteil an wissensintensiven Aufgaben zu bewältigen haben und zukünftig Ihr Unternehmenswissen effizienter nutzen und bewahren möchten, dann bietet ProWim die hierfür notwendigen Funktionalitäten.

ProWim eignet sich für Unternehmen, die in verteilten Strukturen oder Netzwerken unter Beteiligung unterschiedlicher Fachdisziplinen arbeiten und einen hohen Koordinierungsaufwand zu verzeichnen haben. Die Workflowkomponente gewährleistet, dass jedem Mitarbeiter bedarfsgerecht Wissen zur Verfügung gestellt wird und Ihre Geschäftsprozesse nicht nur dokumentiert, sondern auch gelebt werden.



Höhere Prozesseffizienz und Ergebnisqualität

Die Verwendung von ProWim in Ihrem Unternehmen unterstützt Sie dabei, Verbesserungspotenziale innerhalb Ihrer Geschäftsprozesse zu erzielen:

- Steigerung der Bearbeitungs- und Geschäftsprozesseffizienz durch Workflowunterstützung und proaktiver, bedarfsgerechter Wissensbereitstellung
- Schaffung von Transparenz durch eine zentrale Datenbank mit Ihren Geschäftsprozessen
- Steigerung der Ergebnisqualität durch verbesserte Nutzung des Unternehmenswissens
- Automatisierung von Abläufen

Wissen wird managebar

Neben dem konkreten Nutzen für Ihr Unternehmen in den Geschäftsprozessen, wird mit ProWim auch eine Grundlage für einen modernen Umgang mit der Ressource „Wissen“ geschaffen:

- Strukturierte und systematische Speicherung Ihres Unternehmenswissens
- Bewertung und Steigerung der Qualität Ihres Unternehmenswissens
- Verbesserung der Wissensverteilung zwischen verschiedenen Abteilungen und Unternehmen
- Verbesserte Nutzung des Unternehmenswissens
- Vermeidung von Informationsüberflutungen durch bedarfsgerechte Wissensverteilung
- Verbesserte Verwaltung Ihrer Wissensbasis

Speichern und nutzen Sie Ihr Unternehmenswissen!

- Produkte und Dienstleistungen
- Fachgebiete und deren Anwendung
- Kompetenzen von Mitarbeitern
- Werkzeuge und Verfahren
- Beziehungen zu Lieferanten und Kunden
- Geschäftsprozesse und Abläufe
- Projekte, Best-Practices und Lessons Learned
- etc.

Systemfunktionalitäten

ProWim besteht aus zwei Hauptanwendungen, einer Modellierungssoftware (ProWim-Designer) und einer Webanwendung (ProWim-Webportal).

Prozessorientiertes Wissensmanagement